

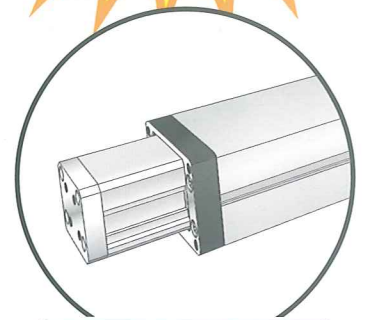
超 小形無励磁作動 ブレーキ

MCNB-MINI &
MCNB-SQ series

1円玉より
小さい!!



卓上ロボット



小型アクチュエータ

MCNB-MINI シリーズ

外径: $\phi 10 / \phi 15 / \phi 20\text{mm}$

MCNB-SQ シリーズ

外寸: $\square 10 / \square 13.5 / \square 15\text{mm}$

ブレーキいろいろお任せください!

オグラなら経験豊富な技術スタッフがご要望に合わせて特殊設計をいたします。

MCNB-mini 形(小形モータ / 小形ロボット用ブレーキ)

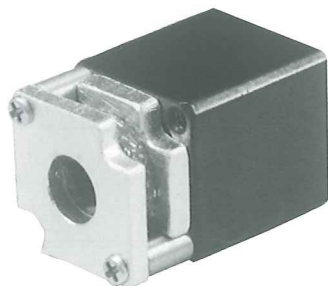
【特徴】

- 業界トップクラスの小型化を実現
- 用途、取付けにより丸形、角形を用意
- モータ外形に合わせた特殊設計も可能
- 小形過励磁電源併用により薄形/省エネ設計も可能



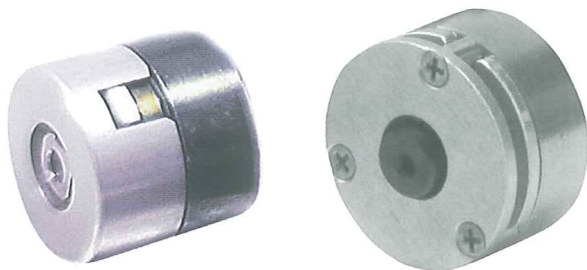
MCNB-SQ(角形)
通電方式：通常励磁仕様

| 型 式 | MCNB 0.02SQ | MCNB 0.05SQ | MCNB 0.1SQ |
|---------|-------------|-------------|------------|
| 外 形 | □10mm | □13.5mm | □15mm |
| 全 長 | 28mm | 28mm | 28mm |
| 入 力 電 圧 | DC24V | DC24V | DC24V |
| 静摩擦トルク | 0.002Nm | 0.005Nm | 0.01Nm |
| 消 費 電 力 | 1.2W | 1.6W | 1.6W |



MCNB-SQ(角形)
通電方式：過励磁/保持仕様

| 型 式 | MCNB 0.02SQ | MCNB 0.05SQ | MCNB 0.1SQ |
|---------|-------------|-------------|------------|
| 外 形 | □10mm | □13.5mm | □15mm |
| 全 長 | 17mm | 17mm | 17mm |
| 入 力 電 圧 | DC24V/DC7V | DC24V/DC7V | DC24V/DC7V |
| 静摩擦トルク | 0.002Nm | 0.005Nm | 0.01Nm |
| 消 費 電 力 | 7W/0.6W | 8.2W/0.7W | 9.4W/0.8W |



MCNB(丸形)
通電方式：過励磁/保持仕様

| 型 式 | MCNB 0.02 | MCNB 0.08 |
|---------|------------|-------------|
| 外 形 | φ10mm | φ20mm |
| 全 長 | 9mm | 11mm |
| 入 力 電 圧 | DC24V/DC7V | DC24V/DC12V |
| 静摩擦トルク | 0.002Nm | 0.008Nm |
| 消 費 電 力 | 4W/0.34W | 4W/1W |

◆お問い合わせ先◆ お近くの営業所へお問い合わせ下さい。(受付時間 / 9:00~17:00) <https://www.oguraclutch.co.jp>

小倉クラッチ株式会社

東京営業所 / 東京都港区浜松町1丁目10番12号 第一共栄ビル

大阪営業所 / 東大阪市長田東2丁目2番10号

名古屋営業所 / 名古屋市中区桜本町22番地 パーシモンビル桜本町 1F

TEL.03-3433-2151

TEL.06-6743-3585

TEL.052-822-3022

北陸営業所 / 金沢市新神田5丁目25番1号 三納ビル 2F

広島営業所 / 広島市南区東荒神町3番35号 広島オフィスセンター 7F

九州営業所 / 福岡市博多区吉塚1丁目45番7号

TEL.076-292-1605

TEL.082-264-2122

TEL.092-626-5570